

# ŻALUZJE DREWNIANE I ALUMINIOWE 50 mm

Miejsce montażu | skrzydło okienne, ściana, sufit, wnęka



ŻALUZJA DREWNIANA STANDARD 25 MM



ŻALUZJA DREWNIANA STANDARD 50 MM



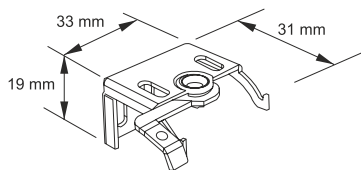
ŻALUZJA ALUMINIOWA STANDARD 50 MM

	STANDARD			CLASSIC
<b>rodzaj taśmy</b>	drewniane 25 mm	drewniane 50 mm	aluminiowe 50 mm	drewniane 50 mm aluminiowe 50 mm
<b>kolor rynny / belki</b>	brąz (standard), biały, beż, srebrny	biały, srebrny, j.brąz, brąz, beż, turkus, czarny		belka rynny górnej w kolorach lameli
<b>maskownica rynny</b>	w kolorze lameli (wersja z boczками lub bez)	w kolorze lameli (wersja z boczками lub bez)	z taśmy aluminiowej (bez boczków)	—
<b>drabinka</b>	tylko sznurkowa	sznurkowa (taśmowa jako opcja)		taśmowa (sznurkowa jako opcja)
<b>wymiary rynny / belki</b>	27×19 [mm]	50×50 [mm]	50×50 [mm]	50×20 [mm]
<b>przewodnice żyłkowe</b>	możliwe (kątowniki białe lub brązowe)	możliwe		—
<b>mocowanie dolne</b>	opcja – sworzeń listwy + wspornik	opcja – sworzeń listwy + wspornik	—	opcja – sworzeń listwy + wspornik
<b>min.szerokość</b>	45 cm			45 cm
<b>max. szerokość</b>	patrz cennik			patrz cennik
<b>sterowanie</b>	podnoszenie sznurkiem, obracanie lameli pokrętłem	sznurkiem przy pomocy przekładni i hamulca (sznurki po przeciwnych stronach) / dla powierzchni 4-9 m <sup>2</sup> zaleca się sterowanie elektryczne		sznurkiem po jednej stronie
<b>sterowanie elektryczne</b>	możliwe			—
<b>kolor mechanizmu</b>	—			srebrny lub stary mosiądz
<b>mocowanie rynny</b>	uchwyt montażowy twist / możliwość zastosowania uchwytów bezinwazyjnych górnych metalowych	uchwyt montażowy twist		wieszak
<b>wys. pakietu po podniesieniu żaluzji</b>	15-20% jej wysokości	15-20% jej wysokości	15-20% jej wysokości	15-20% jej wysokości
<b>inne</b>	max. powierzchnia – 3 m <sup>2</sup>	—	—	—

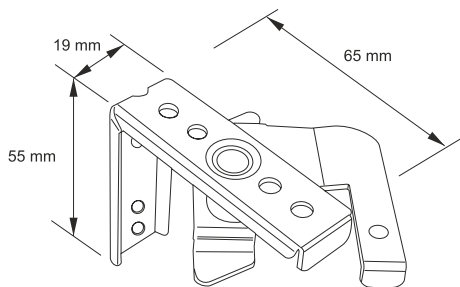
Kolory sznurków i drabinek dobierane są do lameli.

W przypadku żaluzji drewnianych dopuszczalne są różnice w odcieniach drewna oraz występowanie sęków, stoi i drobnych nierówności lameli.

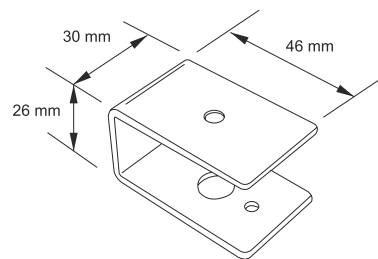
→ WYMIARY



UCHWYT MONTAŻOWY STANDARD 25 MM



UCHWYT MONTAŻOWY STANDARD 50 MM



WIESZAK CLASSIC 50 MM

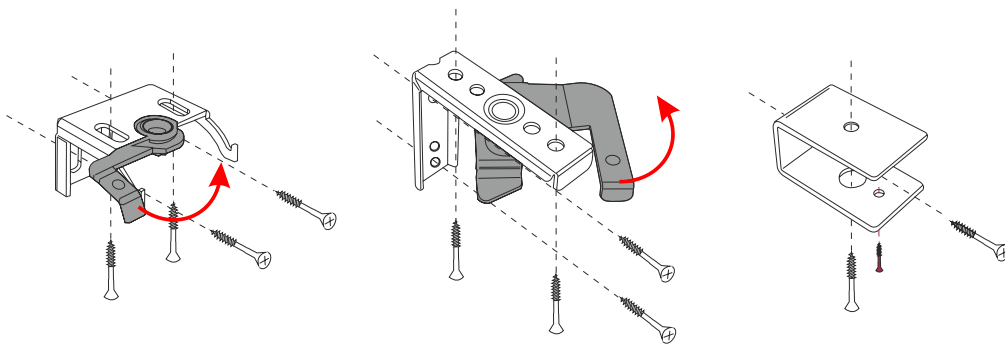
→ POMIAR

W zamówieniu należy podać szerokość i wysokość całkowitą żaluzji drewnianej.

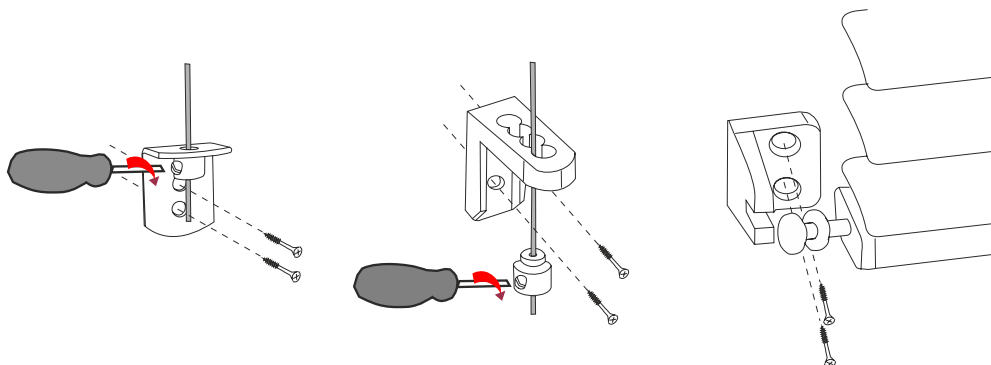
→ MONTAŻ

→ Montaż należy zawsze rozpocząć od ustalenia poziomu – uchwyty montażowe powinny być zamocowane w linii prostej. W zależności od miejsca montażu uchwyty przykręcamy do skrzydła okiennego (ściany) lub sufitu. należy zwrócić uwagę na rozstaw uchwytów – nie powinny kolidować z mechanizmami znajdującymi się w rynnie/belce górnej. W zależności od szerokości żaluzji montujemy 2-4 uchwyty. Rynnę górną umieszczamy w uchwytach i blokujemy zatrzaskami (wersja standard). W przypadku wersji classic po umieszczeniu żaluzji w wieszakach

należy opuścić górną największą lamelę (zacząć od strony przeciwnej do mechanizmu a następnie wysunąć lamelę z mechanizmem). Po opuszczeniu lameli należy małym wkrętem zabezpieczyć belkę przed wysunięciem.  
 → Montaż pokrętle (wersja standard 25 mm). Przezroczystą tulejkę przegubu podsuwamy maksymalnie do góry. Pokrętło zaczepiamy za druciane oczko, tulejkę zsuwamy blokując możliwość wysunięcia pokrętle.



W przypadku żaluzji z prowadzeniem żyłkowym lub mocowaniem dolnym przy pomocy wspornika i sworznia należy w dolnej części żaluzji przymocować odpowiednie końcówki zgodnie z poniższymi wskazówkami.



Żaluzja drewniana Classic 50 mm



POKRĘTŁO – ŻALUZJA DREWNIANA STANDARD 25 MM



MECHANIZM – ŻALUZJA DREWNIANA CLASSIC 50 MM