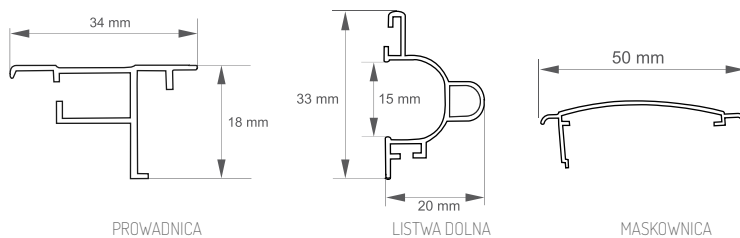


# ROLETA DACHOWA „DWA” Z PROWADNICAMI



<b>Miejsce montażu</b>	światło skrzydła okna dachowego
<b>Sposób montażu</b>	kasetka i prowadnice przykręcane
<b>Kolory</b>	biały, beżowy, oksydowy
<b>Sterowanie</b>	mechanizm sprężynowy + sznurki prowadzące W przypadku roletek montowanych na dużych wysokościach istnieje możliwość zastosowania drążka sterującego o długości 100 cm, 150 cm lub 200 cm
<b>Rodzaj profilu</b>	aluminiowy
<b>Min. szerokość</b>	40 cm (szer. pomiarowa)
<b>Max. szerokość</b>	110 cm (szer. pomiarowa)
<b>Max. wysokość</b>	150 cm
<b>cechy</b>	<ul style="list-style-type: none"> <li>• brak prześwitów między tkaniną a prowadnicami dzięki spinkom prowadzącym tkaninę</li> <li>• listwa dolna wyprofilowana bez uchwytów</li> <li>• prowadzenie listwy z tkaniną odbywa się gładko i bez zacięć</li> </ul>

## WYMIARY



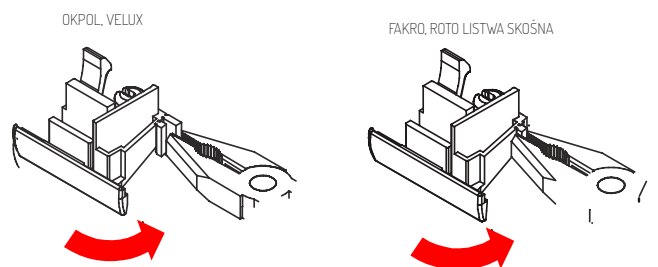
## POMIAR

Konieczne jest podanie nazwy producenta okna (Roto, Fakro, Velux, Okpol). Dla producentów innych niż wymieniono (lub w przypadku braku informacji o producencie) oraz dla okien Roto ze skosem należy również podać szerokość szyby [as].

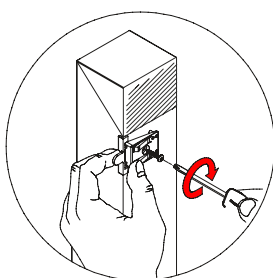


## MONTAŻ

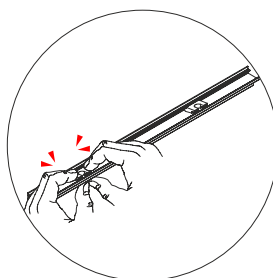
Montaż rozpoczyna się od przykręcenia zaczepów mocujących kasetę w górnej części skrzydła. zaczepy wyposażone są w przymiary ułatwiające ich odpowiednie umiejscowienie → rys. 1. Przymiary usunąć. W zaczepy wcisnąć kasetę z tkaniną. kolejny etap to przygotowanie prowadnic. W każdej prowadnicy → rys. 2. należy umieścić po 2 plastikowe uchwyty (w górnej i dolnej jej części - około 15 cm od brzegu). zatyczki prowadnic przygotować do odpowiedniego typu okna poprzez odłamanie końcówek → rys. 3. następnie delikatnie wsunąć od dołu prowadnice w listwę dolną roletki → rys. 4. tulejkę ze sznurkiem umieścić w otworze w zaślepce prowadnicy → rys. 5. Przykręcić prowadnice do skrzydła. sprawdzić działanie roletki. Jeżeli tkanina z listwą chodzą nieprawidłowo należy skrócić lub wydłużyć sznurki (w tulejce ze sznurkiem jest śrubka na klucz imbusowy). nadmiar sznurka uciąć.



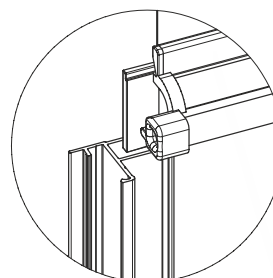
Rys. 3. Przygotowanie zaślepki prowadnicy.  
W przypadku okien Roto z prostą listwą końcówki nie odłamujemy.



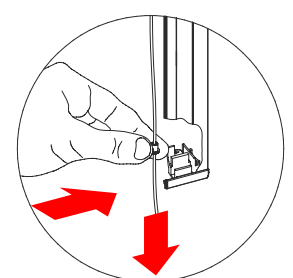
Rys. 1.



Rys. 2.



Rys. 4.



Rys. 5.