

ROLETA DACHOWA STANDARD [bez prowadnic]



Miejsce montażu

światło skrzydła okna dachowego

Sposób montażu

kasetka przykręcana

Kolory

biały, jasna sosna, ciemna sosna, oksydowany
roletka w kolorze jasna sosna wyposażona jest w elementy plastikowe ciemne (ciemnej sosny)



Jasna sosna



Ciemna sosna

Sterowanie

mechanizm sprężynowy

Rodzaj profilu

aluminiowy

Min. szerokość

40 cm (szer. pomiarowa)

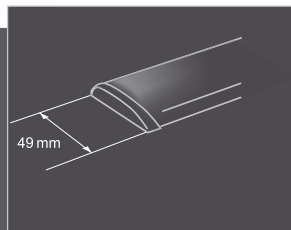
Max. szerokość

110 cm (szer. pomiarowa)

Max. wysokość

140 cm

WYMIARY



Maskownica - wymiar bez osłonki



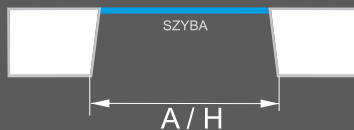
Maskownica



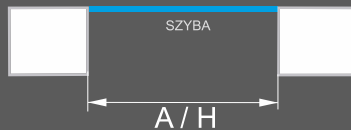
Haczyk

POMIAR

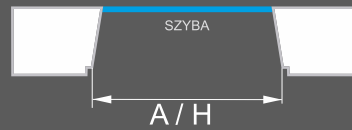
Konieczne jest podanie nazwy producenta okna (Roto, Fakro, Velux, Okpol). Dla producentów innych niż wymieniono (lub w przypadku braku informacji o producencie) oraz dla okien roto ze skosem należy również podać szerokość szyby (as).



fakro, roto skośne



Roto proste

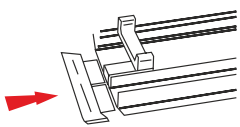


Okpol, velux

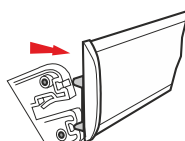


Ze względu na szerokość boczka montażowego odległość od punktu pomiaru do szyby - min. 47 mm

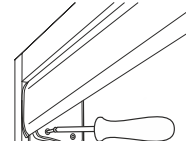
MONTAŻ



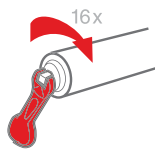
Rys. 1.



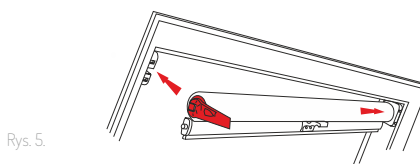
Rys. 2.



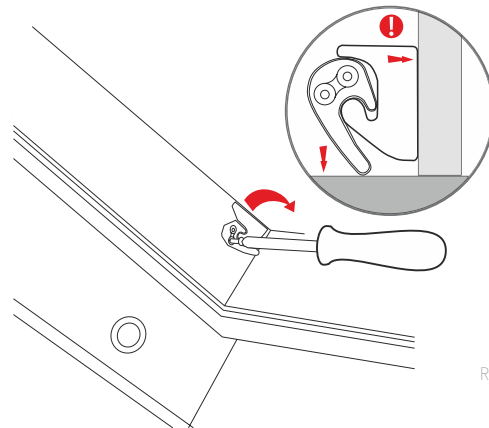
Rys. 3.



Rys. 4.



Rys. 5.



Rys. 6.

Montaż należy rozpocząć od złożenia maskownicy zgodnie z rysunkami → 1-2. W ten sposób przygotowaną maskownicę montujemy wstępnie na 2 wkręty w górnej części skrzydła okna dachowego → rys. 3. elementów mocujących nie należy przykręcać zbyt mocno. Ściągamy maskownicę i przymierzamy wałek z tkaniną. Na tym etapie montażu należy sprawdzić poziom roletki. **Uwaga!** Źle zamontowany wałek z tkaniną spowoduje krzywe zwijanie tkaniny (tkanina całkowicie rozwinięta może wyglądać na zdeformowaną). Po sprawdzeniu poziomu boczki mocujące dokręcamy. kolejnym etapem jest nakręcenie sprężyny za pomocą specjalnego kluczyka (na za-

mówienie) lub płaskoszczypcami → rys. 4. Przy nakręcaniu sprężyny należy wałek z tkaniną przytrzymać. następnie nie puszczając trzpienia mechanizmu sprężynowego należy wałek z tkaniną umieścić w otworach boczków montażowych → rys. 5. Po sprawdzeniu prawidłowości zwijania mocujemy maskownicę. ostatnim etapem montażu jest przymocowanie haczyków służących do zatrzymania listwy dolnej z tkaniną na żądanej wysokości (na samym dole oraz w połowie wysokości okna). Montaż haczyków ułatwia przymiar (w zestawie). komplet haczyków (lewy+prawy) musi być zamontowany w poziomie → rys. 6.

Uwaga! Podczas podnoszenia i opuszczania tkaniny nie należy puszczać uchwytu gdyż gwałtownie zwinięta tkanina może uszkodzić roletkę.