

ROLETA DACHOWA „JEDEN” Z PROWADNICAMI



Miejsce montażu

światło skrzydła okna dachowego

Sposób montażu

kasetka i prowadnice przykręcane

Kolory

biały, brąz (Ral 8019), jasna sosna, ciemna sosna, oksydowy

Sterowanie

mechanizm sprężynowy

Rodzaj profilu

aluminiowy

Min. szerokość

40 cm (szer. pomiarowa)

Max. szerokość

110 cm (szer. pomiarowa)

Max. wysokość

140 cm

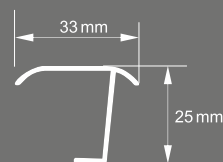


Jasna sosna

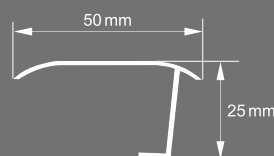


Ciemna sosna

WYMIARY



Prowadnica wąska



Prowadnica szeroka



Maskownica

szerokie prowadnice stosowane są w roletkach o szerokości pomiarowej powyżej 70 cm.

POMIAR

KONIECZNE JEST PODANIE NAZWY PRODUCENTA OKNA (ROTO, FAKRO, VELUX, OKPOL). DLA PRODUCENTÓW INNYCH NIŻ WYMIENIONO (LUB W PRZYPADKU BRAKU INFORMACJI o producencie) oraz dla okien Roto ze skosem należy również podać szerokość szyby [as].



FAKRO, ROTO SKOŚNE



ROTO PROSTE

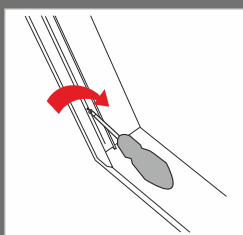


OKPOL, VELUX

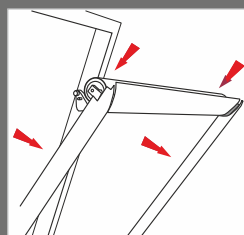
MONTAŻ

Montaż należy rozpocząć od przykręcenia dolnej części obu prowadnic do skrzydła okiennego → rys. 1. nie należy dokręcać wkrętów. na odchylone w stronę mieszkania prowadnice osadzamy maskownicę z wałkiem i tkaniną → rys. 2. wcześniej należy ściągnąć czerwone blokady z listwy dolnej (blokady te zapobiegają uszkodzeniu (zgnieceniu) tkaniny podczas transportu). tak zmontowaną roletkę osadzamy w oknie → rys. 3. i przykręcamy pozostałe wkręty. ostatni etap to prawidłowe umieszczenie plastikowych zakończeń listwy w prowadnicach → rys. 4. innym sposobem na

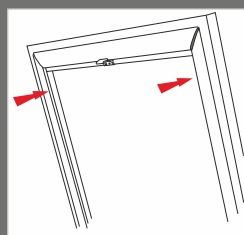
przygotowanie roletki do montażu jest złożenie maskownicy z tkaniną oraz prowadnic na równym podłożu. tak przygotowaną roletkę w całości umieszczamy w oknie. kolejne czynności wykonujemy podobnie jak powyżej. Roletkę obsługujemy poprzez odchYLENIE za pomocą uchwytu (zakończenia listwy dolnej w takiej pozycji umożliwiają podniesienie/opuszczenie tkaniny). Powrót do pozycji wyjściowej powoduje, że zakończenia listwy blokują się w prowadnicy.



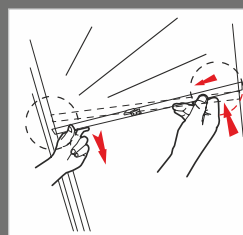
Rys. 1.



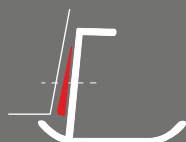
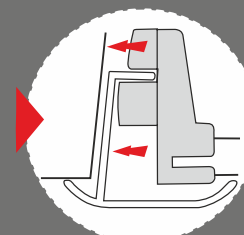
Rys. 2.



Rys. 3.



Rys. 4.



OKNO FAKRO, ROTO SKOŚNE



OKNO ROTO PROSTE

Kliny dystansowe

W przypadku okien Fakro oraz Roto należy koniecznie zastosować kliny dystansowe zgodnie z rysunkami obok. otwór w klinie musi pokrywać się z otworem w prowadnicy. kliny przyklejamy do prowadnic przed przystąpieniem do montażu.